

► **VOTRE CONTACT**

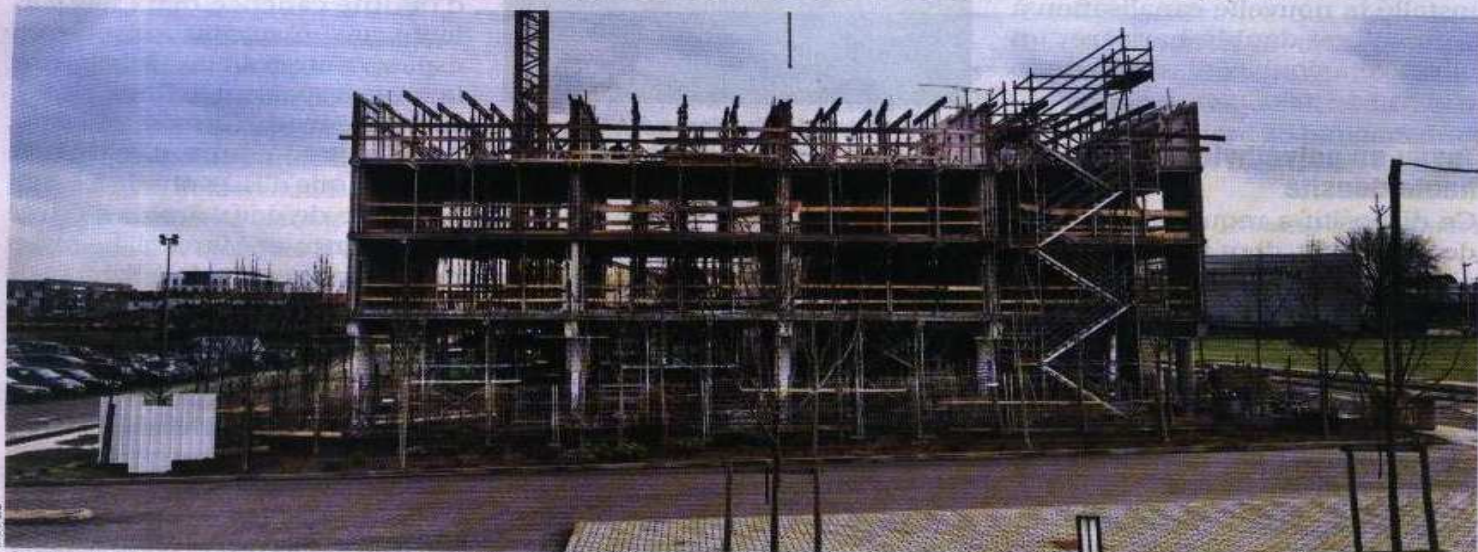
RESPONSABLE RÉGIONAL, Laurent Miguet, 9, place Kléber, 67000 Strasbourg
- Tél. : 03.88.32.26.48, fax : 03.88.32.32.23, e-mail : lmiguet@groupepmoniteur.fr

► **PROJETS** _ page 124

► **PERMIS DE CONSTRUIRE** _ page 133

NANCY

Premier bâtiment passif érigé dans l'habitat social lorrain



La résidence Eco-logis, en construction à Nancy pour la Société lorraine d'habitat, associera ouvertures généreuses, triple vitrage, surisolation, VMC double flux, visant la certification allemande Passiv Haus. Architecte : Rolf Matz (Nancy).

Lancée par la Société lorraine d'habitat (SLH) sur les rives de Meurthe à Nancy, la résidence Eco-logis constitue un manifeste de la vie sans chauffage. Les huit appartements en fin de gros œuvre visent la certification allemande Passiv Haus, soit une consommation d'énergie limitée à 10 kWh/m².an, contre une préconisation à 120 kWh/m².an dans la Réglementation thermique 2005.

Expériences germaniques

L'autre défi relevé par le bailleur, qui a étudié son projet durant trois ans, consiste à maîtriser les coûts de construction. Ils se monteront à 1500 euros HT/m² – contre une estimation initiale à 1400 euros. «La construction passive, pourtant mise en œuvre en Allemagne et en Autriche depuis un quart de siècle, est si peu entrée dans les mœurs françaises qu'il n'existe ni norme, ni certification dans ce domaine. La meilleure énergie est pour-

tant celle que l'on ne consomme pas», rappelle Raphaël Atlani, directeur de la SLH. Dans ses cartes de vœux 2010, le bailleur, qui fête cette année ses 100 ans, utilise Eco-logis pour montrer son attachement aux valeurs de qualité et de durabilité.

Conçu par l'architecte nancéien Rolf Matz, formé aux écoles allemande et autrichienne du bâtiment passif, l'immeuble conjugue surisolation, triple vitrage et VMC double flux. Pour supprimer tout pont thermique, les ouvertures généreuses s'intègrent dans une conception qui, grâce à des saisons distincts, désolidarise la façade par rapport aux structures des balcons et des cages d'escaliers. Poumon des appartements, la ventilation chauffe à la fois l'air et l'eau chaude sanitaire sans apport solaire. L'électricien de Meurthe-et-Moselle André Vachon a suivi une formation chez Drexel & Weiss, constructeur autrichien de la VMC

double flux à récupérateur de chaleur à très haut rendement pour maîtriser cet élément central qui rassemble, dans un faible volume, toute la technique du bâtiment.

Sans point de chauffage

Le bureau d'études nancéien J & W Consultants a conçu le système de fluides qui permettra aux habitants d'Eco-logis d'oublier le chauffage. Pour éviter la qualification de «logement indécents» que la réglementation applique à une habitation dépourvue de point de chauffage, un simple sèche-serviette installé dans la salle de bains en fera office.

Lors de la livraison de l'ouvrage, prévue en septembre, les locataires devront oublier le geste familier consistant à ouvrir les fenêtres pour aérer. Cette saine habitude est formellement déconseillée dans un bâtiment passif où un air chaud assaini circule en permanence.

PASCALE BRAUN ■